



Администрация Пермского муниципального округа Пермского края
Комитет имущественных отношений

РАСПОРЯЖЕНИЕ

17.09.2024

№ 3092

О внесении изменений в распоряжение комитета имущественных отношений администрации Пермского муниципального округа от 01.07.2024 № 1950 «Об установлении публичного сервитута на часть земельных участков»

В соответствии со ст. 23, гл. V.7 Земельного кодекса Российской Федерации, Федеральным законом от 25.10.2001 № 137-ФЗ «О введении в действие Земельного кодекса Российской Федерации», пп. 3.2.5 п. 3.2 разд. 3 Положения о комитете имущественных отношений администрации Пермского муниципального округа, утвержденного решением Думы Пермского муниципального округа Пермского края от 29.11.2022 № 48, на основании ходатайства публичного акционерного общества «Россети Урал» (ИНН 6671163413, ОГРН 1056604000970) (далее - ПАО «Россети Урал») от 29.08.2024 № 12017:

1. Внести в распоряжение комитета имущественных отношений администрации Пермского муниципального округа от 01.07.2024 № 1950 «Об установлении публичного сервитута на часть земельных участков» (далее – Распоряжение) следующие изменения:

1.1. пункт 1 Распоряжения изложить в следующей редакции:

«1. Установить в интересах ПАО «Россети Урал» публичный сервитут общей площадью 131652 кв.м на часть земельных участков согласно приложению 1 к настоящему распоряжению.

Цель: Эксплуатации объектов электросетевого хозяйства ТП-63620, ТП-66430, ТП-63618, ТП-63381, ВЛ-10кВ ф. Водозабор от РП-3013 (диспетчетское наименование ВЛ-10 кВ Кордон РП-3013).

Срок: 49 лет.»;

1.2. приложение № 1 к Распоряжению изложить в новой редакции, согласно приложению 2 к настоящему распоряжению;

1.3. приложение № 2 к Распоряжению изложить в новой редакции, согласно приложению 3 к настоящему распоряжению.

2. Комитету имущественных отношений администрации Пермского муниципального округа в течение 5 рабочих дней со дня подписания настоящего распоряжения:

2.1. направить настоящее распоряжение в Управление Федеральной службы государственной регистрации, кадастра и картографии по Пермскому краю;

2.2. направить настоящее распоряжение в ПАО «Россети Урал»;

2.3. разместить настоящее распоряжение на официальном сайте Пермского муниципального округа в информационно-телекоммуникационной сети «Интернет» (www.permokrug.ru).

3. ПАО «Россети Урал» привести земельные участки в состояние пригодное для использования в соответствии с разрешенным использованием в срок не позднее 3 (трех) месяцев после завершения строительства инженерного сооружения, для размещения которого был установлен публичный сервитут.

4. Настоящее распоряжение вступает в силу со дня его подписания.

5. Контроль исполнения распоряжения возложить на заместителя председателя комитета М.В. Королеву.

Председатель комитета



Е.А. Демидова

Приложение 1
к распоряжению
комитета имущественных
отношений администрации
Пермского муниципального округа
от 17.09.2024 № 3092

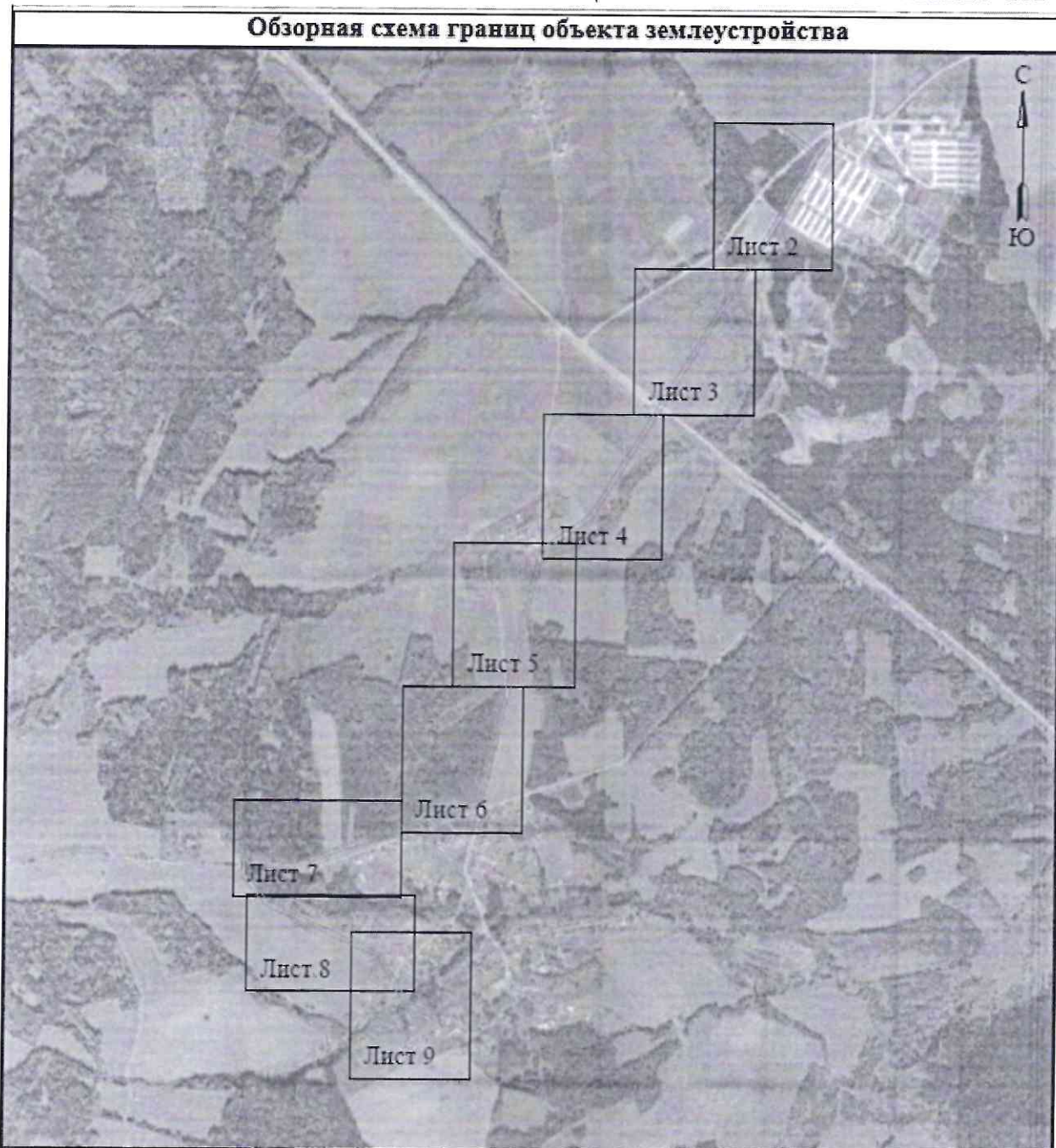
**Список земельных участков,
на которые устанавливается публичный сервитут**

№ п/п	Кадастровый номер земельного участка	Адрес земельного участка
1	59:32:0000000:15442	Пермский край, м.р-н Пермский
2	59:32:0000000:15254	Пермский край, Пермский р-н
3	59:32:0000000:14651	Пермский край, Пермский р-н
4	59:32:0000000:123	Пермский край, Пермский район, автомобильная дорога 1Р 242 "Пермь-Екатеринбург", км 12+000-км 54+000
5	59:32:0000000:112	Пермский край, Пермский район, Платошинское с/п
6	59:32:0000000:65	Пермский край, Пермский район, а\д "Пермь-Екатеринбург-Курашим"
7	59:32:5130003:1	край Пермский, р-н Пермский, с/п Платошинское, с. Платошино
8	59:32:5340001:118	Пермский край, р-н Пермский, с/пос. Платошинское, участок находится примерно в 1.08 км, по направлению на юго-восток от д. Сыро-Платошино
9	59:32:5340001:105	Пермский край, р-н Пермский, с/пос. Платошинское, участок находится примерно в 1.00 км, по направлению на юго-восток от д. Сыро-Платошино
10	59:32:5110003:632	Пермский край, м.р-н Пермский
11	59:32:5110003:625	Пермский край, р-н Пермский край, Платошинское сельское поселение, д. Сухо-Платошино
12	59:32:5110003:624	Пермский край, р-н Пермский край, Платошинское сельское поселение, д. Сухо-Платошино
13	59:32:5110003:623	Пермский край, р-н Пермский край, Платошинское сельское поселение, д. Сухо-Платошино
14	59:32:5110003:301	Пермский край, Пермский район, Платошинское с/пос., в 0,001 км юго-восточнее д. Сухо-Платошино
15	59:32:0020001:4190	Пермский край, м.р-н Пермский, с.п. Кукуштанское, д. Байболовка, ул. Подсобная, з/у 23
16	59:32:0020001:3902	Пермский край, м.р-н Пермский, с.п. Кукуштанское, д. Байболовка, ул. Подсобная, з/у 23а
17	59:32:0020001:3824	Пермский край, муниципальный округ Пермский, деревня Байболовка, улица Луговая, земельный участок 20
18	59:32:0020001:3296	Пермский край, Пермский район, Кукуштанское сельское поселение, д. Байболовка


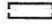
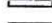


19	59:32:0020001:11	Пермский край, Пермский район, Кукуштанское с/п, д. Байболовка
20	59:32:0020001:2205	Пермский край, Пермский район, д. Байболовка, ул. Лесная, дом 3
21	59:32:0020001:2132	Пермский край, р-н Пермский, д. Байболовка, ул. Лесная, дом 5
22	59:32:0020001:161	Пермский край, р-н Пермский, с/о Кукуштанский, д. Байболовка, ул. Подсобная, дом 28
23	59:32:5110003:622	Пермский край, р-н Пермский край, Платошинское сельское поселение, д. Сухо-Платошино
24	59:32:5110003:609	Пермский край, м.р-н Пермский, с.п. Платошинское, д. Сухо-Платошино, ул. Лесная, з/у 23
25	59:32:5110003:598	Пермский край, м.р-н Пермский, с.п. Платошинское, д. Сухо-Платошино, ул. Лесная, з/у 21
26	59:32:5110003:591	Пермский край, м.р-н Пермский, с.п. Платошинское, д. Сухо-Платошино, ул. Лесная, з/у 19
27	59:32:5110003:590	Пермский край, м.р-н Пермский, с.п. Платошинское, д. Сухо-Платошино, ул. Лесная, з/у 17
28	59:32:0020001:4167	Пермский край, м.р-н Пермский, с.п. Кукуштанское, д. Байболовка, ул. Лесная, з/у 1а
29	59:32:0020001:3988	Пермский край, Пермский район, Кукуштанское с/п, д. Байболовка
30	59:32:5130003	Пермский край, Пермский муниципальный округ
31	59:32:5340001	Пермский край, Пермский муниципальный округ
32	59:32:5110003	Пермский край, Пермский муниципальный округ
33	59:32:0020001	Пермский край, Пермский муниципальный округ





СХЕМА РАСПОЛОЖЕНИЯ ГРАНИЦ ПУБЛИЧНОГО СЕРВИТУТА

Обзорная схема границ объекта землеустройства



УСЛОВНЫЕ ОБОЗНАЧЕНИЯ

-  - границы устанавливаемого публичного сервитута
-  - ось линии, контур объекта
-  - границы муниципального образования, населенный пункт
-  - границы кадастрового квартала
-  - границы земельных участков, попадающих в зону публичного сервитута

-  1 - обозначение характерной точки границы устанавливаемого публичного сервитута
-  112 - кадастровый номер земельного участка
-  19.31.000000 - кадастровый номер квартала
-  1 Пермь - наименование муниципального образования, населенного пункта



Условные обозначения привязаны на листе 1

Масштаб 1:2000

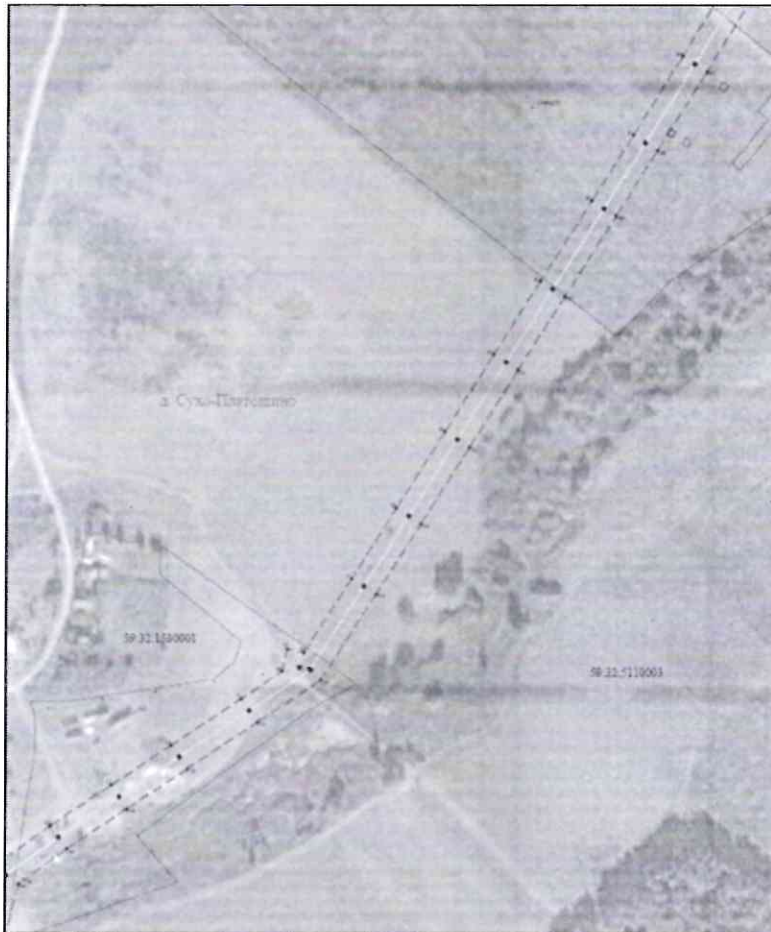
Лист 2 из 9



Условные обозначения привязаны на листе 1

Масштаб 1:2000

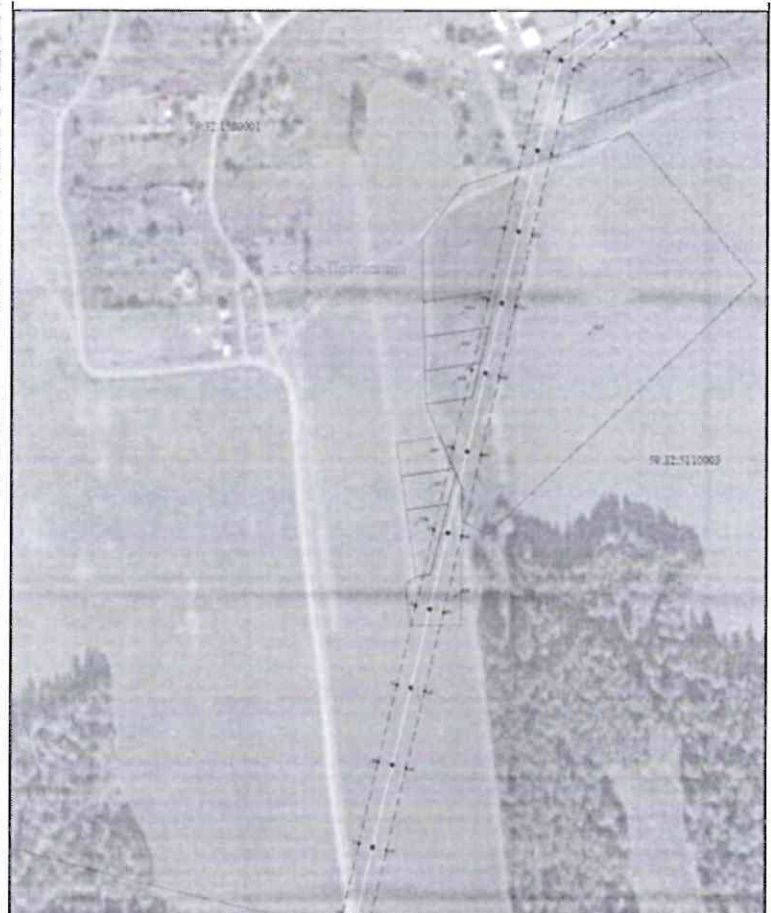
Лист 3 из 9



Условные обозначения трассы на листе 1

Масштаб 1:2000

Лист 4 из 9

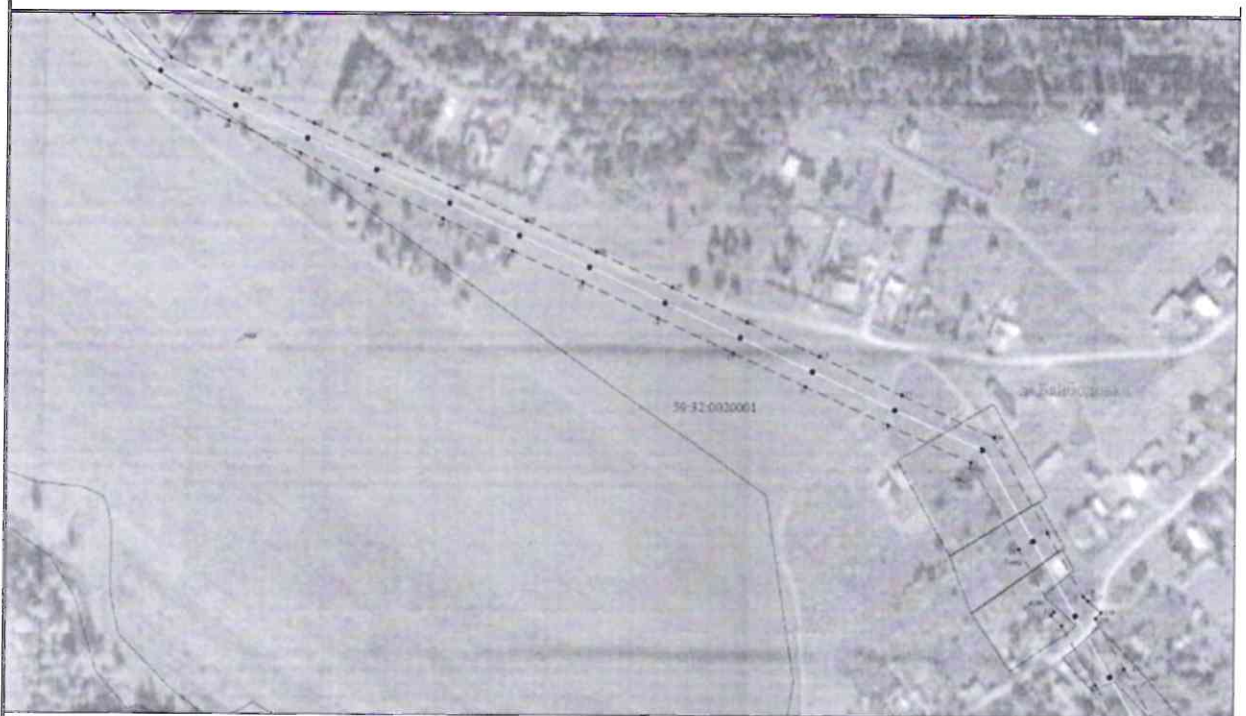


Условные обозначения трассы на листе 1

Масштаб 1:2000

Лист 5 из 9





Условные обозначения приведены на листе 1

Масштаб 1:2000

Лист 8 из 9



Условные обозначения приведены на листе 1

Масштаб 1:2000

Лист 9 из 9

